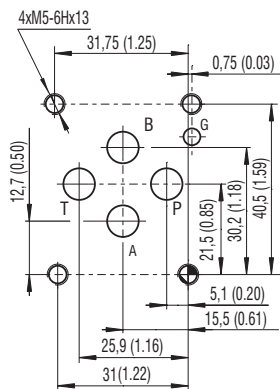


Technické parametry

- › Škrticí ventil s obtokovým jednosměrným ventilem vestavěný do modulové desky s montážním obrazcem podle norem ISO 4401, DIN 24340 (CETOP 03)
- › Regulace průtoku škrčením na vstupu nebo na výstupu spotřebiče
- › Regulace průtoku v jednom nebo ve dvou kanálech
- › Lineární nastavování objemového průtoku a těsné uzavření ventilu pozitivním překrytím hran
- › Zajištění nastaveného průtoku pojistnou maticí
- › Nastavení průtoku šroubem s vnitřním šestihranem, krytým plastovou krytkou, nebo uzamykatelnou otočnou rukojetí
- › Ve standardním provedení je modulová deska fosfátována, ocelové dílce jsou zinkovány s odolností proti korozi 240 h v NSS podle ISO 9227


Popis funkce

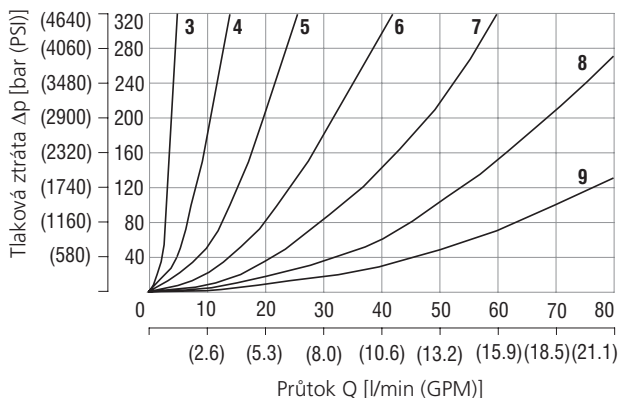
Dvojitý škrticí ventil slouží pro nastavení rychlosti nebo otáček výstupního členu spotřebiče v obou směrech pohybu. Obtokový jednosměrný ventil zajišťuje volný průtok kapaliny v opačném směru. K dispozici jsou 3 základní varianty zapojení. Orientace jednosměrných ventilů v desce je shodná se symboly na štítku. Těsnící kroužky jsou součástí samostatné desky, která se vkládá pod přípojovací plochu modulové desky a zajišťuje těsnost v dělicí rovině. Toto konstrukční řešení umožňuje otáčení modulové desky snadno měnit orientaci jednosměrných ventilů a směr volného průtoku. Podle orientace jednosměrných ventilů v desce je průtok škrčen ve směru ke spotřebiči nebo ve směru od spotřebiče. Modulová konstrukce umožňuje využít ventil pro vytváření obvodů vertikálním sdružováním. Nastavení průtoku se provádí otáčením nastavovacího šroubu s vnitřním šestihranem po uvolnění pojistné matice nebo pomocí rukojeti, která může být doplňkově opatřena zámkem.

ISO 4401-03-02-0-05

 Kanály P, A, B, T - max. \varnothing 7,5 mm (0,29 in.)

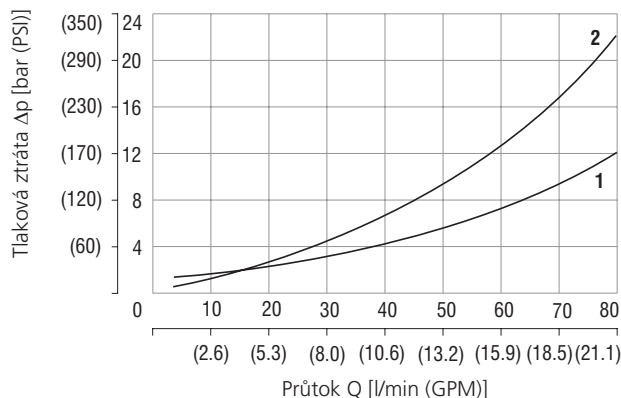
Technická data

Jmenovitá světlost		06 (D03)
Maximální průtok	l/min (GPM)	80 (21,1)
Max. provozní tlak	bar (PSI)	320 (4640)
Rozsah provozní teploty kapaliny (NBR)	°C (°F)	-30 ... +100 (-22 ... 212)
Rozsah provozní teploty kapaliny (FPM)	°C (°F)	-20 ... +120 (-4 ... 248)
Hmotnost	kg (lbs)	1,2 (2,65)

	Katalogový list	Typ
Všeobecné technické informace	GI_0060	výrobky a pracovní podmínky
Montážní obrazec	SMT_0019	ISO 4401-03-02-0-05 DIN 2430 (CETOP 03)
Náhradní díly	SP_8010	

Charakteristiky měřeno při $v = 32 \text{ mm}^2/\text{s}$ (156 SUS)
Tlakové ztráty v závislosti na průtoku


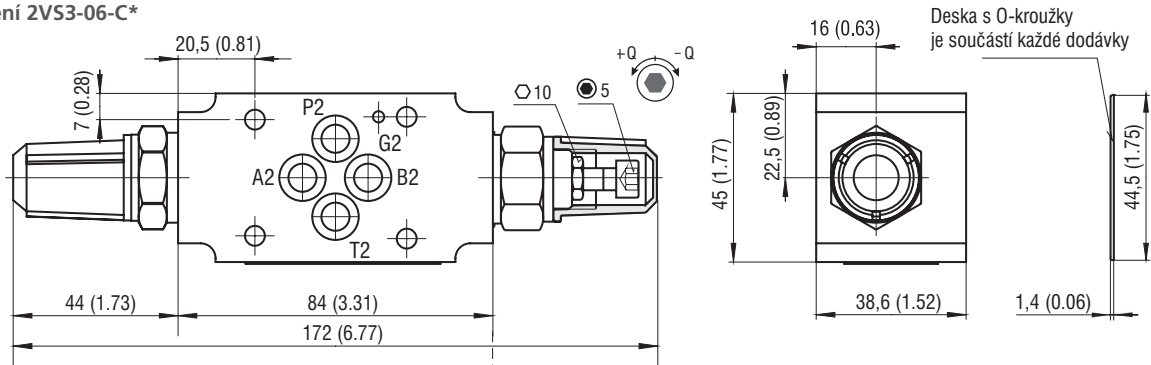
Počet otáček šroubu							
3	4	5	6	7	8	9	

Tlakové ztráty jednosměrného ventilu v závislosti na průtoku


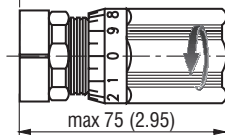
Škrticí ventil uzavřen	Škrticí ventil plně otevřen
1	2

Rozměry v milimetrech (in.)

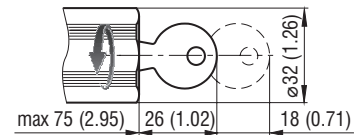
Provedení 2VS3-06-C*



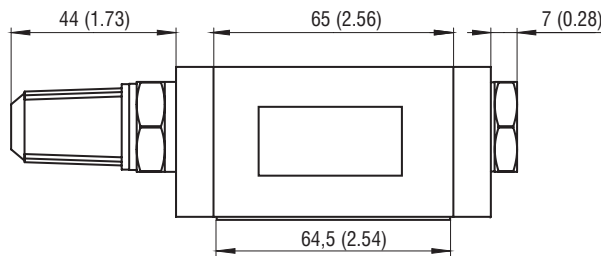
Provedení O



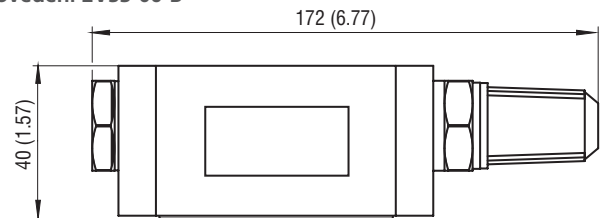
Provedení Z



Provedení 2VS3-06-A*

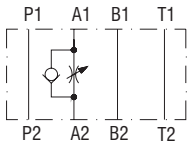


Provedení 2VS3-06-B*

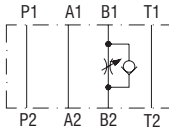


Funkční symboly

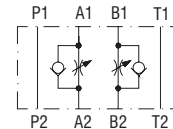
A



B



C



Poznámky: Orientace značky na štítku odpovídá funkci ventilu.

Samostatná deska s O-kroužky umožňuje otáčení tělesa ventilu o 180° a výběr režimu škrcení na vstupu nebo na výstupu.

Objednací klíč

2VS3 - 06 - [] - [] - [] - []

Dvojitý škrticí ventil s obtokovým jednosměrným ventilem v modulové desce

Jmenovitá světlost

Funkční symboly

jednosměrný ventil v kanálu A, škrcení na vstupu* **A**
 jednosměrný ventil v kanálu B, škrcení na vstupu* **B**
 jednosměrné ventily v kanálech A a B, škrcení na vstupu* **C**

*viz tabulka funkční symboly

Bez označení

Povrchová ochrana
 těleso fosfátováno, ocelové
 dílce zinkovány - 240 h v NSS dle ISO 9227
A těleso a ventil zinkovány - 240 h v NSS dle ISO 9227
B těleso a ventil zinkovány - 520 h v NSS dle ISO 9227

Bez označení
V

Materiál těsnění
 NBR
 FPM (Viton)

Nastavovací prvek

šroub s vnitřním 6HR 5 bez ochranné krytky
 šroub s vnitřním 6HR 5 s ochrannou krytkou
 válcová otočná rukojeť
 uzamykatelná válcová otočná rukojeť

Přechod z režimu škrcení na vstupu do režimu škrcení na výstupu lze provést otočením ventilu o 180° kolem jeho horizontální osy.