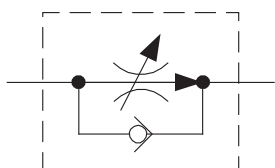


Technické parametry


- › Škrťací ventil s dvoucestnou stabilizací tlakového spádu vestavěný do modulové desky s přípojovacím obrazcem podle norem ISO 4401, DIN 24340 (CETOP 03) je určen pro vytváření obvodů vertikálním sdružováním
- › Nastavený objemový průtok je nezávislý na změně zátěžného tlaku a změně teploty
- › Vhodný pro regulaci průtoku na vstupu a výstupu spotřebiče i při paralelním zapojení ke spotřebiči
- › Vestavěný obtokový jednosměrný ventil
- › Velikost průtoku závisí na nastaveném škrťacím průřezu a tlakovém spádu
- › Velký rozsah nastavitelného průtoku
- › Rychlá a plynulá odezva na změnu zátěže
- › Nastavování průtoku otočnou rukojetí
- › Jemná regulace průtoku
- › Ve standardním provedení je těleso ventilu fosfátováno, ocelové dílce jsou zinkovány s odolností proti korozi 240 h v NSS podle ISO 9227

Popis funkce


Ventil pro regulaci objemového průtoku škrťáním s dvoucestnou stabilizací tlakového spádu je určen pro řízení rychlosti nebo otáček výstupního členu spotřebiče v aplikacích, kde je povoleno minimální kolísání rychlosti nebo otáček při změně zátěže. Šoupátko dvoucestného stabilizátoru udržuje škrťáním konstantní tlakový spád na ventilu a tím i konstantní průtok. Velikost průtoku je tak nezávislá na změně vstupního a výstupního tlaku.

Škrťací ventil v provedení VSS1-206-A

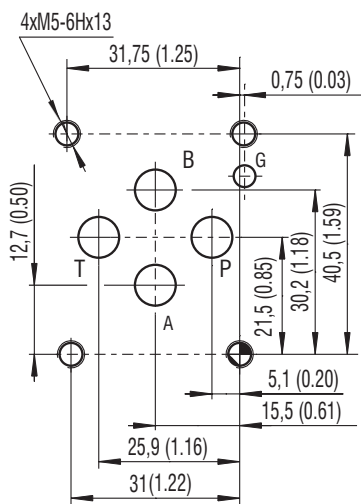
Zajišťuje řízený průtok od čerpadla ke spotřebiči. Může být vestavěn v modulové desce nebo v tělese pro připojení na desku. Bez obtokového jednosměrného ventilu.

Škrťací ventil v provedení VSS1-206-B

Ventil v modulové desce je doplněn jednosměrným obtokovým ventilem, zajišťující volný průtok v opačném směru A2 → A1.

Škrťací ventil v provedení VSS1-206-C

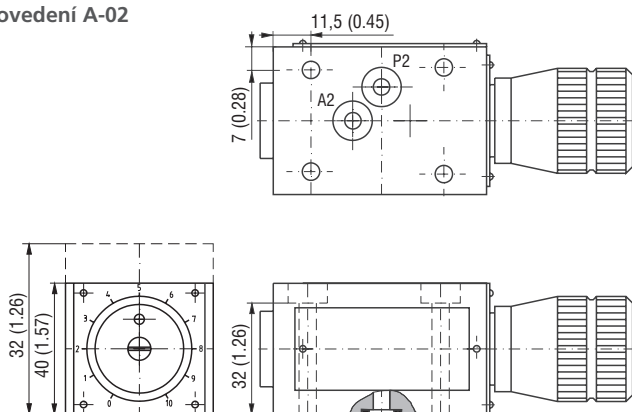
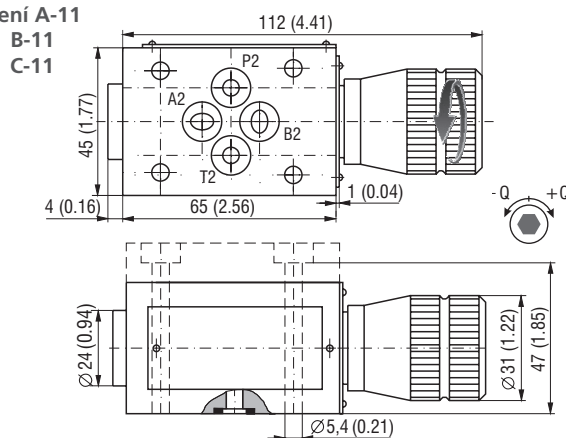
Ventil v modulové desce je doplněn jednosměrným obtokovým ventilem, zajišťující volný průtok v opačném směru A1 → A2.

ISO 4401-03-02-0-05


Kanály P, A, B, T - max. \varnothing 7,5 mm (0,29 in.)

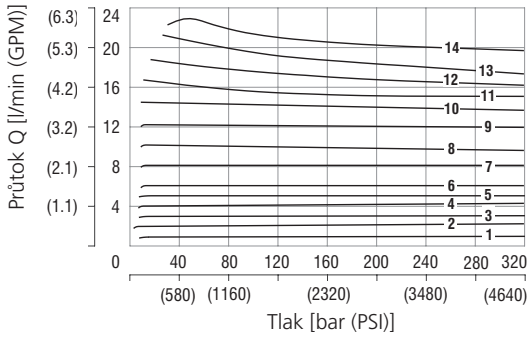
Technická data

Jmenovitá světlost		06 (D03)	
Maximální průtok	l/min (GPM)	22 (5,8)	
Max. provozní tlak	bar (PSI)	320 (4640)	
Jmenovité průtoky	l/min (GPM)	6,3 (1,7)	12 (3,2) 22 (5,8)
Minimální průtoky	cm ³ (in. ³)/min	60 (3,7)	
Rozsah provozní teploty kapaliny (NBR)	°C (°F)	-30 ... +100 (-22 ... +212)	
Rozsah provozní teploty kapaliny (FPM)	°C (°F)	-20 ... +120 (-4 ... +248)	
Maximální stupeň znečištění kapaliny	pro $Q \leq (1 \text{ l/min})$ pro $Q > (1 \text{ l/min})$	třída 20/17/14 podle ISO 4406 třída 21/18/15 podle ISO 4406	
Maximální změna průtoku při změně tlaku (pro $Q > 2,5 Q_{min}$ a $p = 6 \dots 100 \% p_{max}$)	%	± 5	
Hmotnost	kg (lbs)	0,8 (1,76)	
Všeobecné technické informace	Katalogový list	Typ	
Montážní obrazec	GI_0060	výrobky a pracovní podmínky	
Náhradní díly	SMT_0019	ISO 4401-03-02-0-05 DIN 2430 (CETOP 03)	
	SP_8010		

Rozměry v milimetrech (in.)
Provedení A-02

Provedení A-11


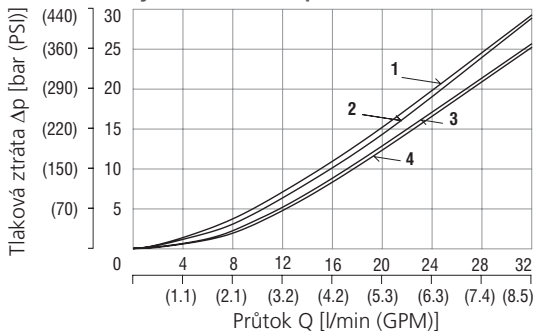
Charakteristiky měřeno při $v = 32 \text{ mm}^2/\text{s}$ (156 SUS)

Regulovaný průtok v závislosti na vstupním tlaku



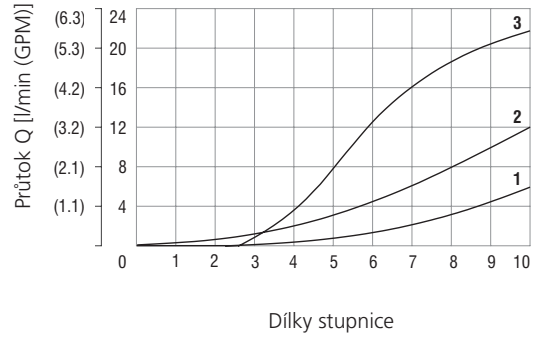
Č.	Průtok
1	6,3
2	6,3 12 22
3	6,3
4	6,3 12 22
5	6,3
6	6,3 12 22
7	12 22
8	12 22
9	12 22
10	22
11	22
12	22
13	22
14	22

Tlakové ztráty v závislosti na průtoku



Č.	Průtok	
1		Škrticí ventil uzavřen
2	6,3	Škrticí ventil otevřen
3	12	
4	22	

Objemový průtok v závislosti na nastavení rukojeti

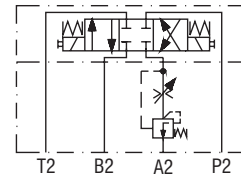
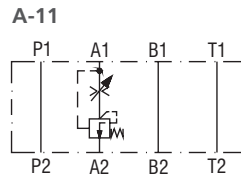
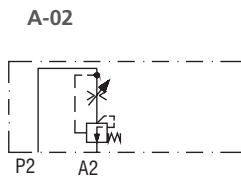


Č.	Provedení	Řízení průtoku ve směru P → A
1	VSS1-206-6.3x-xx	Řízení průtoku ve směru P → A
2	VSS1-206-12x-xx	
3	VSS1-206-22x-xx	

Schematické značky

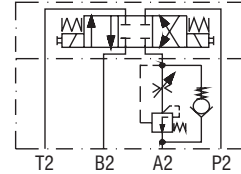
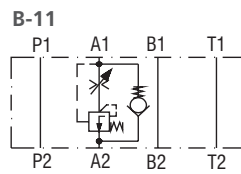
Provedení

A - bez jednosměrného ventilu

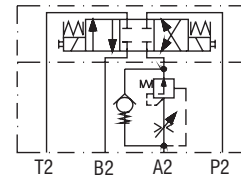
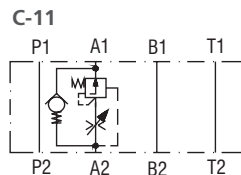


Typické použití ventilu při vertikálním sdružování*

B - s jednosměrným ventilem, řízení průtoku na vstupu spotřebiče



C - s jednosměrným ventilem, řízení průtoku na výstupu spotřebiče



* Rozváděč je nutno objednat samostatně.

Objednávací klíč

VSS1-2 06 - [] [] RS [] - []

Škrticí ventil s dvoucestnou stabilizací tlakového spádu

Jmenovitá světlost

Průtok
6,3 l/min (1,7 GPM)
12 l/min (3,2 GPM)
22 l/min (5,8 GPM)

Provedení

pro montáž na desku - bez jednosměrného ventilu **A-02**
modulová deska - bez jednosměrného ventilu **A-11**
modulová deska - s jednosměrným ventilem, škrtení na vstupu **B-11**
modulová deska - s jednosměrným ventilem, škrtení na výstupu **C-11**

Bez označení

Povrchová ochrana tělesa fosfátováno,
ventil zinkován - 240 h v NSS dle ISO 9227
A zinkováním - 240 h v NSS dle ISO 9227
B zinkováním - 520 h v NSS dle ISO 9227

Bez označení **V**

Materiál těsnění
NBR
FPM (Viton)

Nastavovací prvek
kovová otočná rukojeť